

PRIMĂRIA ORAȘULUI VIDELE
ORAȘ VIDELE, STR. REPUBLICII, NR.2, JUDEȚ TELEORMAN
TEL: 0247/453017; FAX:0247/453015
E-mail : primariavidele@yahoo.com

Nr. 18530, 24.10.2025

REFERAT DE APROBARE

Avand in vedere:

- Nota de fundamentare a S.C. Spitalul Orasenesc S.R.L Videle nr. 7308/13.09.2025, inregistrata la institutia noastra sub nr. 17767/13.09.2025, privind modificarea Organigramei si a Statului de functii al S.C. Spitalul Orasenesc S.R.L Videle,
- Prevederile Legii nr.95/2006 privind Reforma in domeniul sanatatii
- Ordinul nr. 1224/2020 privind aprobarea normativelor de personal pentru asistenta medicala spitaliceasca, precum si pentru modificarea si completarea Ordinului ministrului sanatatii publice nr. 1.778/2006 privind aprobarea normativelor de personal
- Ordinul 1470/2011 pentru aprobarea criteriilor privind angajarea si promovarea in functii, grade si trepte profesionale a personalului contractual din unitatile sanitare publice din sectorul sanitar
- Procesul-verbal nr.30/05.09.2025 respectiv 32/17.09.2025 ale Comitetului Director al Spitalului Orasenesc S.R.L Videle,
- Prevederile OUG nr.109/2011 privind guvernanta corporativa a intreprinderilor publice

In vederea eficientizarii activitatii spitalului si a rezolvarii unor situatii deosebite, care reclama maxima urgenta pentru asigurarea asistentei medicale de specialitate, atributiile ce revin Consiliului Local propun aprobarea modificarii Organigramei si a Statului de functii al S.C. Spitalul Orasenesc S.R.L Videle, asociat unic UNITATEA ADMINISTRATIV TERITORIALA ORASUL VIDELE, judetul Teleorman.”

PRIMAR
CORNEL GOGAN

ROMANIA
JUDETUL TELEORMAN
CONSILIUL LOCAL AL ORASULUI VIDELE
PROIECT
HOTARARE

Privind: Modificarea Organigramei si a Statului de functii al S.C. Spitalul Orasenesc S.R.L Videle, asociat unic UNITATEA ADMINISTRATIV TERITORIALA ORASUL VIDELE, judetul Teleorman.”

CONSILIUL LOCAL AL ORASULUI VIDELE, JUD. TELEORMAN
INTRUNIT IN SEDINTA ORDINARA

Avand in vedere:

- Referatul de aprobare nr. 18530 din 24.10.2025 al Primarului orasului Videle;
 - Raportul de specialitate nr. 18589 din 24.10.2025 Comp.Sport, Cultura, Invatamant, Sanatate din cadrul Aparatului de Specialitate al Primarului orasului Videle;
 - Nota de fundamentare a S.C. Spitalul Orasenesc S.R.L Videle nr. 7308/13.09.2025, inregistrata la institutia noastra sub nr. 17767/13.09.2025, privind modificarea Organigramei si a Statului de functii al S.C. Spitalul Orasenesc S.R.L Videle,
 - Prevederile Legii nr.95/2006 privind Reforma in domeniul sanatatii
 - Ordinul nr. 1224/2020 privind aprobarea normativelor de personal pentru asistenta medicala spitaliceasca, precum si pentru modificarea si completarea Ordinului ministrului sanatatii publice nr. 1.778/2006 privind aprobarea normativelor de personal
 - Ordinul 1470/2011 pentru aprobarea criteriilor privind angajarea si promovarea in functii, grade si trepte profesionale a personalului contractual din unitatile sanitare publice din sectorul sanitar
 - Procesul-verbal nr.30/05.09.2025 si 32/17.09.2025 ale Comitetului Director al Spitalului Orasenesc S.R.L Videle,
 - Prevederile OUG nr.109/2011 privind guvernanta corporative a intreprinderilor publice
 - Prevederile art. 129 alin. (1), alin. (2) lit. "d", alin. (7) si art. 139 alin. (1) din OUG nr. 57/2019, privind Codul Administrativ, cu modificarile si completarile ulterioare;
- In temeiul dispozitiilor art. 136 alin. (1) si art. 196 alin. (1) lit. "a" din OUG nr. 57/2019, privind Codul Administrativ, cu modificarile si completarile ulterioare.

HOTARASTE:

ART.1 Se aproba modificarea Organigramei si a Statului de functii al SC Spitalul Orasenesc S.R.L Videle, conform Anexei nr. 1, care parte integranta din prezenta hotarare

ART.2 Cu data aprobarii prezentei isi inceteaza aplicabilitatea orice prevedere contrara acesteia.

ART.3. Cu aducerea la indeplinire a prezentei hotarari se insarcineaza, Primarul orasului Videle si Managerul SC Spitalul Orasenesc S.R.L Videle, prin structurile de specialitate.

ART.4. Prin grija Secretarului general al orasului Videle, prezenta hotarare va fi comunicata Instructiei Prefectului Județului Teleorman pentru verificarea legalității, Primarului orasului Videle, SC Spitalul Orasenesc S.R.L VIDELE pentru luare la cunoastinta si punere in aplicare, precum si oricarei persoane sau institutii interesate.

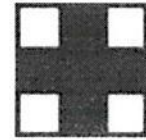
INITIATOR PROIECT

PRIMAR,

GOGAN CORNEL

AVIZAT PENTRU LEGALITATE
SECRETAR GENERAL,
IVAN CORINA NICOLETA

VIDELE



Spitalul Orasenesc SRL Videle

Str. Soseaua Pitesti nr.54, Videle, Teleorman; Tel. 0247/453299, Fax. 0247/453870,
CUI:25040361; Nr.RC J34/50/2009; mail: secretariat@spitalvidele.ro; office@spitalvidele.ro; website: www.spitalvidele.ro

Hotararea nr. 25 din 28.10.2025

Privind: Aprobarea modificarii Oraganigramei si a statutului de functii

ale Spitalului Orasenesc S.R.L. Videle

Avand in vedere:

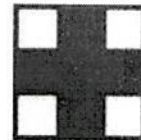
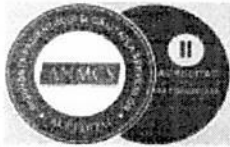
- Prevederile Actului constitutiv al S.C. Spitalul Orasenesc S.R.L. Videle;
- Prevederile procesului verbal al sedintei Consiliului de Administratie, nr. 18 din 28.09.2025;
- Prevederile legii 95/2006 privind Reforma in domeniul sanatatii, republicata;
- Ordinul nr. 1224/2010 privind aprobarea normativelor de personal pentru asistenta medicala spitaliceasca, precum si pentru modificarea si completarea OMS nr. 1778/2006 privind aprobarea criteriilor pentru clasificarea pe categorii ale unitatilor sanitare;
- Procesul verbal al Comitetului Director al S.C. Spitalul Orasenesc S.R.L. Videle nr. 33 din 06.10.2025 privind necesitatea modificarii organigramei si a statutului de functii al societatii, pentru acoperirea necesarului de personalul medical cu pregătire specifică;

In temeiul celor mai sus expuse, Consiliul de Administratie al S.C. Spitalul Orasenesc S.R.L. Videle,

HOTARASTE:

Art. 1. Avand in vedere prevederile Actului constitutiv si atributiile Consiliului de Administratie, cu privire la aprobarea modificarii structurii organizatorice și a statutului de funcții ale societății, precum si obligatia de a identifica solutii care sa asigure desfasurarea activitatii in conditiile impuse de standardele organizationale obligatorii, Consiliului de Administratie aproba propunerea de modificare a Organigramei si a statutului de functii ale Spitalului Orasenesc S.R.L. Videle;

(2) Pentru asigurarea coordonarii echipei de asistenți medicali si personal auxiliar, in vederea respectarii standardelor de îngrijire a pacienților și a siguranței acestora, gestionarea corecta a resurselor



Spitalul Orasenesc SRL Videle

Str. Soseaua Pitesti nr.54, Videle, Teleorman; Tel. 0247/453299, Fax. 0247/453870,
CUI:25040361; Nr.RC J34/50/2009; mail: secretariat@spitalvidele.ro; office@spitalvidele.ro; website: www.spitalvidele.ro

materiale și implementarea politicilor medicale asumate de spital, se înființează la nivelul Spitalului Orasenesc S.R.L. Videle, postul de asistent medical-șef pe spital.

(3) Ca urmare a modificării Organigramei și a statutului de funcții conducerea unității sanitare va include, alături de directorul medical și manager, și asistent medical șef pe spital care va avea atribuția de coordonare, organizare și supervizare a activității asistenților medicali și a personalului auxiliar de pe toate secțiile spitalului.

Art. 2. Modificarea propusă spre aprobare se încadrează în prevederile legislației în vigoare, cu privire la probarea normativelor de personal pentru asistența medicală spitalicească iar în conformitate cu prevederile art. 17 din Actul constitutiv, prezenta hotărâre va fi înaintată spre aprobare Consiliului Local al orașului Videle, care în calitate de Actionar unic, îndeplinește toate atribuțiile Adunării generale, calitate în care decide asupra tuturor problemelor privind activitatea societății, inclusiv aproba în ședința de Consiliu Local, Organigrama și statutul de funcții ale societății;

Art. 3. Managerul S.C. Spitalul Orasenesc S.R.L. Videle prin Compartimentul Resurse Umane va duce la îndeplinire prevederile prezentei hotărâri.

Consiliul de Administratie al S.C. Spitalul Orasenesc S.R.L. Videle:

Presedinte – Dna. Paraschivescu Emilia 

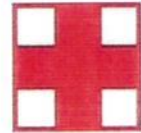
Membru – Dl. Coman George _____

Membru – Dl. Mândreanu Ionică _____

Membru – Dna. Ivan Corina Nicole _____

Membru – Dl. Craiu Adrian Florin _____

APC
A
r



Spitalul Orasenesc SRL Videle

Str. Soseaua Pitesti nr.54, Videle, Teleorman; Tel. 0247/453299,, Fax. 0247/453870,

Cod unic de inregistrare 25040361 Nr.RC J34/50/2009

mail: secretariat@spitalvidele.ro ; office@spitalvidele.ro ; website : www.spitalvidele.ro



Către,



Consiliul Local al orașului Videle

Notă de fundamentare

Privind modificarea Organigramei și a Statului de funcții ale

S.C. Spitalul Orășenesc S.R.L. Videle

În conformitate cu:

- Prevederile legii nr. 95/2006 privind Reforma în domeniul sănătății;
- Ordinul nr. 1224/2010 privind aprobarea normativelor de personal pentru asistența medicală spitalicească, precum și pentru modificarea și completarea OMS nr. 1778/2006 privind aprobarea criteriilor pentru clasificarea pe categorii ale unităților sanitare;
- Ordinul nr. 1470/2011 pentru aprobarea criteriilor privind angajarea și promovarea în funcții, grade și trepte profesionale a personalului contractual din unitățile sanitare publice din sectorul sanitar;
- Procesul verbal nr. 30/05.09.2025 și 32/17.09.2025 ale Comitetului Director al S.C. Spitalul Orasenesc S.R.L. Videle;

In vederea eficientizării activității spitalului și a rezolvării unor situații deosebite, care reclama maxima urgenta pentru asigurarea asistentei medicale de specialitate, va rugam sa aprobat in sedinta extraordinara de Consiliu Local modificarea Organigramei si a Statului de functii ale S.C. Spitalul Orasenesc S.R.L. Videle, astfel:

1. Transformarea functiei de sofer (M) din cadrul Serviciului Tehnic Administrativ (pozitia 44 din statul de functii) în functia de referent de specialitate grad I (S) în cadrul Compartimentului Registratură și Statistică Medicală (pozitia 14 din statul de functii).
2. Transformarea functiei de Biolog specialist (S) din cadrul Laboratorului de Analize Medicale (pozitia 230 din statul de functii) în functia de asistent medical debutant (PL) în cadrul Compartimentului Neonatologie (pozitia 157 din statul de functii).
3. Transformarea functiei de asistent medical debutant (PL) din cadrul Secției Obstetrică Ginecologie (pozitia 143 din statul de functii) în functia de asistent medical principal (S) în cadrul Secției Obstetrică Ginecologie (pozitia 143 din statul de functii).

Anexăm alăturat:

- Organigrama și Statul de funcții ale S.C. Spitalul Orasenesc S.R.L.;

- Procesele verbale al Comitetului Director al S.C. Spitalul Orasenesc S.R.L. nr. 30/05.09.2025, 32/17.09.2025;



Manager interimar,

Ing. C

Director Fi

ibil,

Ec. Bo

Director n

iar,

Dr. Stoice

dor

Compar

,

Cons.jur.Moc

amona

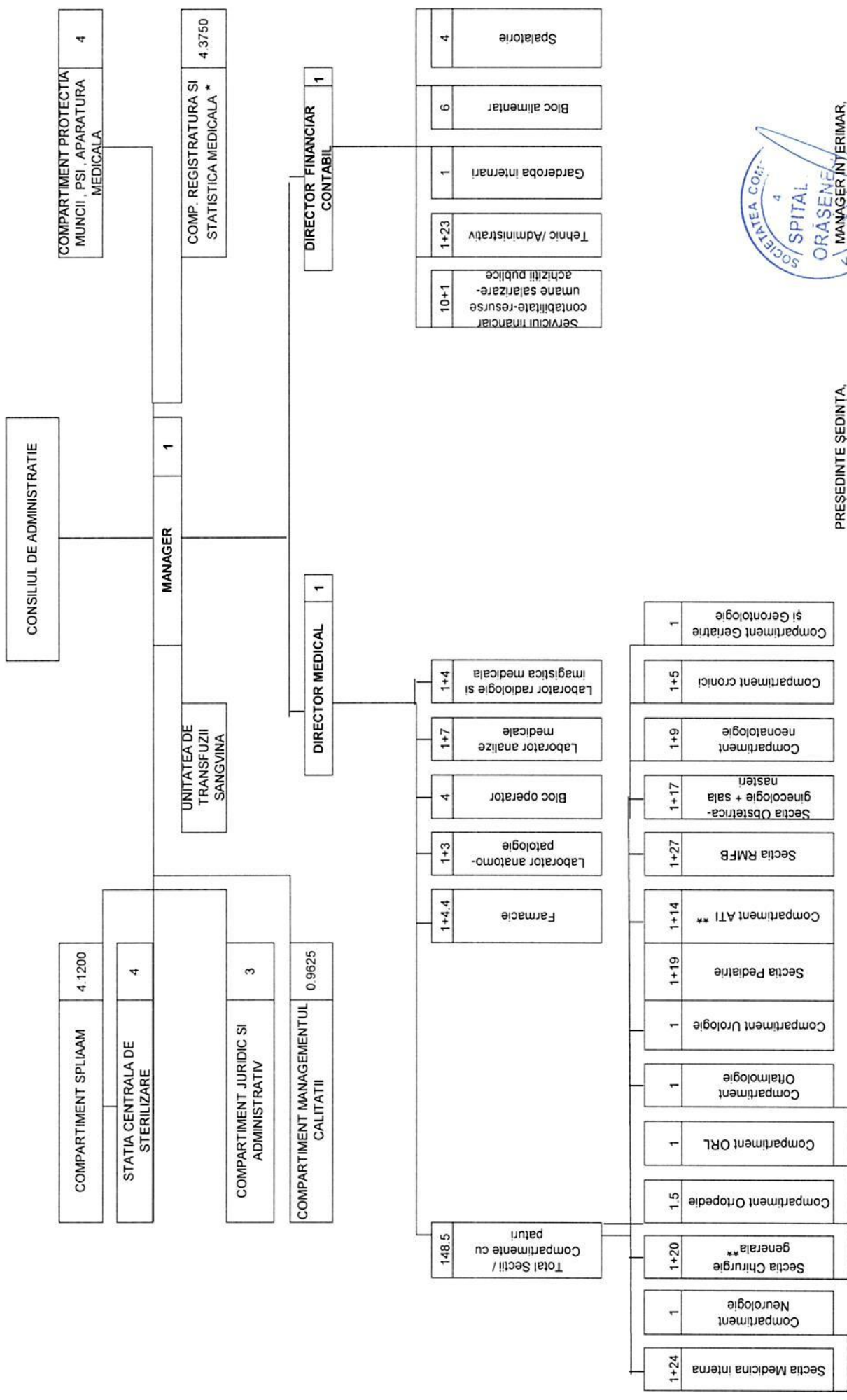
Î

Compar

,

Insp. F

ORGANIGRAMA



PREȘEDINTE ȘEDINȚA,

** Atribuțiile posturilor menționate la Unitatea de Transfuzii Sanguină vor fi delegate personalului care se regăsește în structurile evidențiate cu **

BUN
15.10.201

STAT FUNCȚII

Nr. crt.	Funcția	Nivel studii	Grad/ Gradație	Specialitate/meserie funcție de bază	Quantum post	Salariul de bază
COMITET DIRECTOR						
1	MANAGER INTERIMAR	S	II		1	24560
2	DIRECTOR FINANCIAR CONTABIL	S	II	ECONOMIC	1	14338
3	DIRECTOR MEDICAL	S	II		1	18530
COMPARTIMENT SPLIAAM						
4	MEDIC PRIMAR	S	5	IGIENA MEDIULUI	1	17237
5	MEDIC SPECIALIST	S	3	BOLI INFECTIOASE	1	12993
6	ASISTENT MEDICAL PRINCIPAL	PL	5	MEDICINA GENERALA	1	6799
7	ASISTENT MEDICAL	PL	5	IGIENĂ	0.1200	817
8	AGENT DDD	G	5		1	5747
STATIA CENTRALA DE STERILIZARE						
9	ASISTENT MEDICAL PRINCIPAL SEF	PL	5	IGIENĂ ȘI SĂNĂTATE PUBLICĂ	1	8635
10	ASISTENT MEDICAL PRINCIPAL	PL	5	MEDICINĂ GENERALĂ	1	6799
11	ASISTENT MEDICAL PRINCIPAL	PL	5	MEDICINĂ GENERALĂ	1	6799
12	ASISTENT MEDICAL PRINCIPAL	PL	5	MEDICINĂ GENERALĂ	1	6799
COMPARTIMENT REGISTRATURA SI STATISTICA MEDICALA						
13	REFERENT DE SPECIALITATE GRAD I	S	3		1	7741
14	REFERENT DE SPECIALITATE GRAD I	S	3		1	6757
15	ANALIST GRADUL IA	S	5		1	8133
16	ARHIVAR	M	5		0.1875	1250
17	ARHIVAR	M	5		0.1875	1250
18	REGISTRATOR MEDICAL	M	3		1	5481
COMPARTIMENT PROTECTIA MUNCII, PSI, APARATURA MEDICALA						
19	INSPECTOR DE SPECIALITATE GRAD I	S/SSD	5	SĂNĂTATE ȘI SECURITATE ÎN MUNCĂ	1	8133
20	CADRU TEHNIC - ATRIBUȚII ÎN DOMENIUL PSI	M	5	PROTECTIA SI STINGEREA INCENDIILOR	1	6667
21	INGINER GRAD IA	S	5	BIOMATERIALE METALICE	1	8133
22	TEHNICIAN SANITAR PRINCIPAL	PL	5	APARATURA MEDICALA	1	6799
COMPARTIMENT JURIDIC, ADMINISTRATIV						
23	REFERENT DE SPECIALITATE GRAD I	S	5	RELAȚII CU PUBLICUL-SECRETARIAT	1	8133
24	CONSILIER JURIDIC IA	S	5	JURIDIC	1	8133
25	PREOT	S	5		1	8133
SERVICIUL FINANCIAR CONTABILITATE-RESURSE UMANE SALARIZARE-ACHIZIȚII PUBLICE						
26	SEF SERVICIU FINANCIAR CONTABILITATE	S	II	ECONOMIC	1	10187
COMPARTIMENT FINANCIAR CONTABILITATE						
27	ECONOMIST GRAD IA	S	5	ECONOMIC	1	8133
28	ECONOMIST GRAD IA	S	3	ECONOMIC-Viza CFP	1	8515
29	ECONOMIST GRAD I	S	3	ECONOMIC-Viza CFP	1	7918
30	REFERENT DE SPECIALITATE GRAD I	S	5		1	8133
31	REFERENT IA	M	5		1	6667
32	MAGAZINER	M	2		1	6043
COMPARTIMENT R.U.S.						

33	INSPECTOR DE SPECIALITATE GRAD I	S	4	ECONOMIC	1	7934
34	INSPECTOR DE SPECIALITATE GRAD I	S	4	ECONOMIC	1	7934
35	INSPECTOR DE SPECIALITATE GRAD II	S	1	ECONOMIC	1	6856
COMPARTIMENT ACHIZITIIL PUBLICE						
36	EXPERT GRAD I	S	5	ACHIZITII PUBLICE - Viza CFP	1	8946
SPALATORIE						
37	SPALATOREASA CU GESTIUNE	G	5		1	5476
38	SPALATOREASA	G	5		1	5342
39	SPALATOREASA	G	2		1	4842
40	SPALATOREASA	G	5		1	5342
GARDEROBA INTERNARI						
41	BAIES	G	5		1	5342
SERVICIU TEHNIC / ADMINISTRATIV						
42	SEF SERVICIU	S	II		1	10187
43	INGRIJITOR CURATENIE	G	2		1	4842
44	SOFER I	M	5	SOFER	1	6667
45	MUNITOR CALIFICAT I	G	5	LIFTIER	1	6413
46	MUNITOR CALIFICAT I	G	4	LIFTIER	1	6413
47	MUNITOR CALIFICAT II	M	4	LIFTIER	1	6309
48	MUNITOR CALIFICAT IV	G	3	LIFTIER	1	5571
49	MUNITOR CALIFICAT IV	M	3	LIFTIER	1	5571
50	MUNITOR CALIFICAT I	M	5	ELECTRICIAN	1	6667
51	MUNITOR CALIFICAT I	M	5	ELECTRICIAN	1	6667
52	MUNITOR CALIFICAT I	M	5	ELECTRICIAN	1	6667
53	MUNITOR CALIFICAT I	M	5	ELECTRICIAN	1	6667
54	MUNITOR CALIFICAT I	M	5	ELECTRICIAN	1	6667
55	MUNITOR CALIFICAT I	M	5	FOCHIST	1	6667
56	MUNITOR CALIFICAT I	M	5	FOCHIST	1	6667
57	MUNITOR CALIFICAT I	M	5	FOCHIST	1	6667
58	MUNITOR CALIFICAT II	M	4	FOCHIST	1	6309
59	MUNITOR CALIFICAT II	M	2	FOCHIST	1	5862
60	MUNITOR CALIFICAT II	M	3	FOCHIST	1	6155
61	MUNCITOR CALIFICAT I	M	5	LENJEREASA	1	6667
62	MUNITOR CALIFICAT I	G	5	INSTALATOR SANITAR	1	6413
63	MUNITOR CALIFICAT III	G	2	OPERATOR TRATARE A	1	5414
64	MUNITOR CALIFICAT IV	G	5	OPERATOR TRATARE A	1	5710
65	MUNITOR CALIFICAT I	M	5	INSTALATOR SANITAR	1	6667
BLOC ALIMENTAR						
66	MUNITOR CALIFICAT I	G	5	BUCATAR	1	6413
67	MUNITOR CALIFICAT I	G	5	BUCATAR	1	6413
68	MUNITOR CALIFICAT I	G	4	BUCATAR	1	6257
69	MUNITOR CALIFICAT II	G	5	BUCATAR	1	6413
70	MUNCITOR NECALIFICAT	G	3		1	4455
71	INGRIJITOR CURATENIE	G	2		1	4842
SECTIA CHIRURGIE GENERALĂ						
72	MEDIC PRIMAR SEF	S	5	CHIRURGIE GENERALĂ	1	18099
73	MEDIC PRIMAR	S	5	CHIRURGIE GENERALĂ	1	17237
74	MEDIC SPECIALIST	S	5	CHIRURGIE GENERALĂ	1	13651
75	ASISTENT MEDICAL PRINCIPAL SEF	PL	5	MEDICINĂ GENERALĂ	1	8636
76	ASISTENT MEDICAL PRINCIPAL	PL	5	MEDICINĂ GENERALĂ	1	6799
77	ASISTENT MEDICAL PRINCIPAL	PL	5	MEDICINĂ GENERALĂ	1	6799
78	ASISTENT MEDICAL PRINCIPAL	PL	5	MEDICINĂ GENERALĂ	1	6799
79	ASISTENT MEDICAL PRINCIPAL	PL	5	MEDICINĂ GENERALĂ	1	6799
80	ASISTENT MEDICAL PRINCIPAL	PL	5	MEDICINĂ GENERALĂ	1	6799
81	ASISTENT MEDICAL PRINCIPAL	PL	5	MEDICINĂ GENERALĂ	1	6799
82	ASISTENT MEDICAL PRINCIPAL	PL	5	MEDICINĂ GENERALĂ	1	6799
83	ASISTENT MEDICAL PRINCIPAL	PL	2	MEDICINĂ GENERALĂ	1	6163
84	ASISTENT MEDICAL PRINCIPAL	PL	2	MEDICINĂ GENERALĂ	1	6163

85	ASISTENT MEDICAL PRINCIPAL	PL	2	MEDICINĂ GENERALĂ	1	6163
86	ASISTENT MEDICAL PRINCIPAL	PL	5	MEDICINĂ GENERALĂ	1	6799
87	ASISTENT MEDICAL	PL	5	MEDICINĂ GENERALĂ	1	6712
88	INFIRMIERA	G	5		1	5747
89	INFIRMIERA	G	2		1	4842
90	INGRIJITOR CURATENIE	G	5		1	5342
91	INGRIJITOR CURATENIE	G	4		1	5212
92	INGRIJITOR CURATENIE	G	1		1	4612
COMPARTIMENT ORTOPEDIE SI TRAUMATOLOGIE						
93	MEDIC SPECIALIST	S	2	ORTOPEDIE SI TRAUMATOLOGIE	1	12374
94	MEDIC SPECIALIST	S	2	ORTOPEDIE SI TRAUMATOLOGIE	0.5	6187
COMPARTIMENT OFTALMOLOGIE						
95	MEDIC PRIMAR	S	5	OFTALMOLOGIE	1	17237
COMPARTIMENT ORL						
96	MEDIC SPECIALIST	S	2	ORL	1	12374
COMPARTIMENT UROLOGIE						
97	MEDIC SPECIALIST	S	2	UROLOGIE	1	12374
SECTIA MEDICINA INTERNA						
98	MEDIC SPECIALIST SEF	S	5	MEDICINĂ INTERNĂ	1	14334
99	MEDIC PRIMAR	S	5	MEDICINA INTERNA- Competență ecografie generală	0.5	8619
100	MEDIC PRIMAR	S	5	MEDICINĂ INTERNĂ	0.5	8619
101	MEDIC SPECIALIST	S	3	MEDICINĂ INTERNĂ	1	12993
102	MEDIC SPECIALIST DIABETOLOG	S	3	DIABET ZAHARAT, NUTRIȚIE ȘI BOLI METABOLICE	1	12993
103	ASISTENT MEDICAL PRINCIPAL SEF	PL	4	MEDICINĂ GENERALĂ	1	8635
104	ASISTENT MEDICAL PRINCIPAL	PL	5	MEDICINĂ GENERALĂ	1	6799
105	ASISTENT MEDICAL PRINCIPAL	PL	5	MEDICINĂ GENERALĂ	1	6799
106	ASISTENT MEDICAL PRINCIPAL	PL	5	MEDICINĂ GENERALĂ	1	6799
107	ASISTENT MEDICAL PRINCIPAL	PL	5	MEDICINĂ GENERALĂ	1	6799
108	ASISTENT MEDICAL PRINCIPAL	PL	5	MEDICINĂ GENERALĂ	1	6799
109	ASISTENT MEDICAL PRINCIPAL	PL	4	MEDICINĂ GENERALĂ	1	6633
110	ASISTENT MEDICAL PRINCIPAL	PL	4	MEDICINĂ GENERALĂ	1	6633
111	ASISTENT MEDICAL PRINCIPAL	PL	5	MEDICINĂ GENERALĂ	1	6799
112	ASISTENT MEDICAL PRINCIPAL	PL	5	MEDICINĂ GENERALĂ	1	6799
113	ASISTENT MEDICAL PRINCIPAL	PL	5	MEDICINĂ GENERALĂ	1	6799
114	ASISTENT MEDICAL PRINCIPAL	PL	3	MEDICINĂ GENERALĂ	1	6471
115	INFIRMIERA	G	5		1	5747
116	INFIRMIERA	G	3		1	5470
117	INGRIJITOR CURATENIE	G	2		1	4842
118	INGRIJITOR CURATENIE	G	2		1	4290
119	INGRIJITOR CURATENIE	G	3		1	5084
120	INGRIJITOR CURATENIE	G	5		1	5342
121	INGRIJITOR CURATENIE	G	3		1	5084
122	INGRIJITOR CURATENIE	G	3		1	4842
123	INGRIJITOR CURATENIE	G	5		1	5342
COMPARTIMENT NEUROLOGIE						
124	MEDIC SPECIALIST	S	4	NEUROLOGIE	1	13318
COMPARTIMENT GERIATRIE ȘI GERONTOLOGIE						
125	MEDIC SPECIALIST	S	4	GERIATRIE ȘI GERONTOLOGIE	1	13318
COMPARTIMENT CRONICI						
126	MEDIC SPECIALIST ȘEF	S	5	MEDICINĂ INTERNĂ	1	14334
127	ASISTENT MEDICAL PRINCIPAL	PL	4	MEDICINĂ GENERALĂ	1	6633
128	ASISTENT MEDICAL PRINCIPAL	PL	3	MEDICINĂ GENERALĂ	1	6471
129	ASISTENT MEDICAL PRINCIPAL	PL	5	MEDICINĂ GENERALĂ	1	6799

130	ASISTENT MEDICAL PRINCIPAL	PL	4	MEDICINĂ GENERALĂ	1	6633
131	ASISTENT MEDICAL PRINCIPAL	PL	2	MEDICINĂ GENERALĂ	1	6163
SECTIA OBSTETRICA GINECOLOGIE						
132	MEDIC PRIMAR SEF	S	5	OBSTETRICA GINECOLOGIE	1	18099
133	MEDIC PRIMAR	S	5	OBSTETRICĂ GINECOLOGIE	1	17237
134	MEDIC SPECIALIST	S	5	OBSTETRICA GINECOLOGIE	1	13650
135	ASISTENT MEDICAL PRINCIPAL SEF	PL	4	MEDICINĂ GENERALĂ	1	8635
136	ASISTENT MEDICAL PRINCIPAL	PL	5	MEDICINĂ GENERALĂ	1	6799
137	ASISTENT MEDICAL PRINCIPAL	PL	5	OBSTETRICA GINECOLOGIE	1	6799
138	ASISTENT MEDICAL PRINCIPAL	PL	5	MEDICINĂ GENERALĂ	1	6799
139	ASISTENT MEDICAL PRINCIPAL	PL	4	MEDICINĂ GENERALĂ	1	6633
140	ASISTENT MEDICAL PRINCIPAL	PL	5	MEDICINĂ GENERALĂ	1	6799
141	ASISTENT MEDICAL PRINCIPAL	PL	4	MEDICINĂ GENERALĂ	1	6633
142	ASISTENT MEDICAL PRINCIPAL	PL	5	MEDICINĂ GENERALĂ	1	6799
143	ASISTENT MEDICAL PRINCIPAL	S	5	MEDICINĂ GENERALĂ	1	7196
144	ASISTENT MEDICAL	PL	2	MEDICINĂ GENERALĂ	1	6084
145	INFIRMIERA	G	5		1	5747
146	INFIRMIERA	G	5		1	5747
147	INFIRMIERA	G	2		1	5209
148	INGRIJITOR CURATENIE	G	5		1	5342
149	INGRIJITOR CURATENIE	G	2		1	4842
COMPARTIMENT NEONATOLOGIE						
150	MEDIC SPECIALIST SEF	S	3	NEONATOLOGIE	1	13643
151	ASISTENT MEDICAL PRINCIPAL SEF	PL	5	MEDICINĂ GENERALĂ	1	8635
152	ASISTENT MEDICAL PRINCIPAL	PL	4	MEDICINĂ GENERALĂ	1	6633
153	ASISTENT MEDICAL PRINCIPAL	PL	5	MEDICINĂ GENERALĂ	0.5	3399
	ASISTENT MEDICAL PRINCIPAL	PL	5	MEDICINĂ GENERALĂ	0.5	3399
154	ASISTENT MEDICAL PRINCIPAL	PL	4	MEDICINĂ GENERALĂ	1	6633
155	ASISTENT MEDICAL PRINCIPAL	PL	3	MEDICINĂ GENERALĂ	1	6471
156	ASISTENT MEDICAL PRINCIPAL	PL	2	MEDICINĂ GENERALĂ	1	6163
157	ASISTENT MEDICAL DEBUTANT	PL	1	MEDICINĂ GENERALĂ	1	5250
158	INGRIJITOR CURATENIE	G	4		1	5212
159	INGRIJITOR CURATENIE	G	2		1	4612
SECTIA PEDIATRIE						
160	MEDIC PRIMAR SEF	S	3	PEDIATRIE	1	17227
161	MEDIC PRIMAR	S	5	PEDIATRIE	1	17237
162	MEDIC SPECIALIST	S	2	PEDIATRIE	1	12374
163	ASISTENT MEDICAL PRINCIPAL SEF	PL	5	PEDIATRIE	1	8635
164	ASISTENT MEDICAL PRINCIPAL	PL	4	MEDICINĂ GENERALĂ	1	6633
165	ASISTENT MEDICAL PRINCIPAL	PL	5	MEDICINĂ GENERALĂ	1	6799
166	ASISTENT MEDICAL PRINCIPAL	PL	3	MEDICINĂ GENERALĂ	1	6471
167	ASISTENT MEDICAL PRINCIPAL	PL	4	MEDICINĂ GENERALĂ	1	6633
168	ASISTENT MEDICAL PRINCIPAL	PL	4	MEDICINĂ GENERALĂ	1	6633
169	ASISTENT MEDICAL PRINCIPAL	PL	4	MEDICINĂ GENERALĂ	1	6633
170	ASISTENT MEDICAL PRINCIPAL	PL	5	MEDICINĂ GENERALĂ	1	6799
171	ASISTENT MEDICAL PRINCIPAL	PL	5	MEDICINĂ GENERALĂ	1	6799
172	ASISTENT MEDICAL PRINCIPAL	PL	4	MEDICINĂ GENERALĂ	1	6633
173	ASISTENT MEDICAL PRINCIPAL	PL	2	MEDICINĂ GENERALĂ	1	6163
174	INFIRMIERA	G	5		1	5747
175	INGRIJITOR CURATENIE	G	2		1	4612
176	INGRIJITOR CURATENIE	G	3		1	5084
177	INGRIJITOR CURATENIE	G	3		1	5084
178	INGRIJITOR CURATENIE	G	2		1	4842
179	INGRIJITOR CURATENIE	G	2		1	4842
COMPARTIMENT A.T.I.						
180	MEDIC PRIMAR	S	5	A.T.I.	1	18767

181	MEDIC SPECIALIST		3	A.T.I.	1	14146
182	ASISTENT MEDICAL PRINCIPAL SEF	PL	5	MEDICINĂ GENERALĂ	1	9698
183	ASISTENT MEDICAL PRINCIPAL	PL	5	MEDICINĂ GENERALĂ	1	7253
184	ASISTENT MEDICAL PRINCIPAL	PL	5	MEDICINĂ GENERALĂ	1	7253
185	ASISTENT MEDICAL PRINCIPAL	PL	5	MEDICINĂ GENERALĂ	1	7253
186	ASISTENT MEDICAL PRINCIPAL	PL	4	MEDICINĂ GENERALĂ	1	7076
187	ASISTENT MEDICAL PRINCIPAL	PL	3	MEDICINĂ GENERALĂ	1	6904
188	ASISTENT MEDICAL PRINCIPAL	PL	5	MEDICINĂ GENERALĂ	1	7253
189	ASISTENT MEDICAL PRINCIPAL	PL	5	MEDICINĂ GENERALĂ	1	7253
190	INFIRMIERĂ	G	2		1	5297
191	INFIRMIERA	G	4		1	5701
192	INGRIJITOR CURĂȚENIE	G	3		1	5084
193	INGRIJITOR CURĂȚENIE	G	5		1	5342
194	INGRIJITOR CURĂȚENIE	G	5		1	5084
SECTIA RECUPERARE, MEDICINA FIZICA, BALNEOLOGIE						
195	MEDIC PRIMAR SEF	S	3	MEDICINĂ FIZICĂ ȘI BALNEOLOGIE	1	17227
196	MEDIC SPECIALIST	S	3	MEDICINĂ FIZICĂ ȘI DE REABILITARE	1	12993
197	MEDIC SPECIALIST	S	3	RECUPERARE, MEDICINĂ FIZICĂ ȘI BALNEOLOGIE	1	12993
198	KINETOTERAPEUT PRINCIPAL	S	5	KINETOTERAPIE	1	8701
199	KINETOTERAPEUT DEBUTANT	S	1	KINETOTERAPIE	1	7544
200	ASISTENT MEDICAL PRINCIPAL SEF	PL	5	BALNEOFIZIOKINETOT ERAPIE SI RECUPERARE MEDICALĂ	1	8635
201	ASISTENT MEDICAL PRINCIPAL	PL	3	BALNEOFIZIOKINETOT ERAPIE SI RECUPERARE MEDICALĂ	1	6471
202	ASISTENT MEDICAL PRINCIPAL	PL	5	MEDICINĂ GENERALĂ	1	6799
203	ASISTENT MEDICAL PRINCIPAL	PL	5	MEDICINĂ GENERALĂ	1	6799
204	ASISTENT MEDICAL PRINCIPAL	PL	5	MEDICINĂ GENERALĂ	1	6799
205	ASISTENT MEDICAL PRINCIPAL	PL	4	MEDICINĂ GENERALĂ	1	6633
206	ASISTENT MEDICAL PRINCIPAL	PL	4	MEDICINĂ GENERALĂ	1	6633
207	ASISTENT MEDICAL PRINCIPAL	PL	4	MEDICINĂ GENERALĂ	1	6633
208	ASISTENT MEDICAL PRINCIPAL	PL	2	MEDICINĂ GENERALĂ	1	6163
209	ASISTENT MEDICAL PRINCIPAL	PL	5	BALNEOFIZIOKINETOT ERAPIE SI RECUPERARE MEDICALĂ	1	6799
210	ASISTENT MEDICAL PRINCIPAL	PL	3	ERAPIE SI	1	6471
211	ASISTENT MEDICAL PRINCIPAL	PL	3	MEDICINĂ GENERALĂ	1	6471
212	ASISTENT MEDICAL	PL	1	MEDICINĂ GENERALĂ	1	5794
213	ASISTENT MEDICAL	PL	3	BALNEOFIZIOKINETOT ERAPIE SI RECUPERARE MEDICALĂ	1	6388
214	ASISTENT MEDICAL DEBUTANT	PL	1	BALNEOFIZIOKINETOT ERAPIE SI RECUPERARE MEDICALĂ	1	5644
215	MASEUR	G	3		1	6139

216	MASEUR	G	2		1	5847
217	MASEUR	G	4		1	6293
218	INFIRMIERA	G	3		1	5470
219	INGRIJITOR CURATENIE	G	3		1	5084
220	INGRIJITOR CURATENIE	G	5		1	5342
221	INGRIJITOR CURATENIE	G	4		1	5212
222	INGRIJITOR CURATENIE	G	0		1	4290
FARMACIE						
223	FARMACIST SEF	S	4	FARMACIE	1	8605
224	FARMACIST SPECIALIST	S	5	FARMACIE CLINICA	0.4	4872
225	ASISTENT MEDICAL PRINCIPAL	PL	5	FARMACIE	1	6799
226	ASISTENT MEDICAL PRINCIPAL	PL	5	FARMACIE	1	6799
227	ASISTENT MEDICAL PRINCIPAL	PL	3	FARMACIE	1	6471
228	INGRIJITOR CURATENIE	PL	2		1	4842
LABORATOR ANALIZE MEDICALE						
229	CHIMIST SPECIALIST SEF	S	5	BIOCHIMIE MEDICALĂ	1	8531
230	BIOLOG PRINCIPAL	S	4	BIOLOGIE	1	8796
231	BIOLOG	S	4	BIOLOGIE	1	7289
232	ASISTENT MEDICAL PRINCIPAL	PL	5	LABORATOR	1	6799
233	ASISTENT MEDICAL PRINCIPAL	PL	5	LABORATOR	1	6799
234	ASISTENT MEDICAL PRINCIPAL	PL	5	LABORATOR	1	6799
235	ASISTENT MEDICAL PRINCIPAL	PL	5	LABORATOR	1	6799
236	INFIRMIERA	G	5		1	5747
LABORATOR RADIOLOGIE ȘI IMAGISTICA MEDICALA						
237	MEDIC PRIMAR SEF	S	5	RADIOLOGIC	1	18099
238	MEDIC SPECIALIST	S	2	RADIOLOGIE- IMAGISTICA MEDICALA - Competență CT	1	12374
239	ASISTENT MEDICAL PRINCIPAL SEF	PL	5	RADIOLOGIE	1	8635
240	ASISTENT MEDICAL PRINCIPAL	PL	5	RADIOLOGIE	1	6799
241	ASISTENT MEDICAL PRINCIPAL	PL	5	RADIOLOGIE	1	6799
LABORATOR ANATOMIE PATOLOGICA						
242	MEDIC SPECIALIST SEF	S	5	ANATOMIE PATOLOGICA	1	18109
243	ASISTENT MEDICAL PRINCIPAL	PL	5	LABORATOR	1	8838
244	ASISTENT MEDICAL PRINCIPAL	PL	5	LABORATOR	1	8838
245	AUTOPSIER DEBUTANT/DEZINFECTOR/DEZINSECTO R	M	5		1	5747
BLOC OPERATOR						
246	ASISTENT MEDICAL PRINCIPAL SEF	PL	5	MEDICINĂ GENERALĂ	1	8635
247	ASISTENT MEDICAL PRINCIPAL	PL	5	MEDICINĂ GENERALĂ	1	6799
248	ASISTENT MEDICAL PRINCIPAL	PL	3	MEDICINĂ GENERALĂ	1	6471
249	INFIRMIERA	G	5		1	5747
COMPARTIMENT MANAGEMENTUL CALITATII						
250	MEDIC PRIMAR COORDONATOR- Responsabil Managementul Calității	S	5		0.3250	6402
	REFERENT DE SPECIALITATE GRAD I	S	5		0.0750	610
	REFERENT DE SPECIALITATE GRAD I	S	5		0.1875	1525
	REFERENT DE SPECIALITATE GRAD I	S	5		0.1875	1525
	REFERENT DE SPECIALITATE GRAD I	S	5		0.1875	1525

SOCIETATEA COMERTIALA
2
SPITALUL
ORĂȘENESC
Manager Interimar,
Ing. Coman Georgete

Director Financiar Contabil,
Ec. Roșnacu Dorina

Director Medical Interimar
Dr. Cristina...

Anexa nr.....la HCL Nr.....Din.....

STAT FUNCȚII

BON
15-10-2025

Nr. crt.	Funcția	Nivel studii	Grad/ Gradație	Specialitate/meserie funcție de bază	Cuantum post	Salariul de bază	Nume Prenume
COMITET DIRECTOR							
1	MANAGER INTERIMAR	S	II		1	24560	COMAN GEORGE
2	DIRECTOR FINANCIAR CONTABIL	S	II	ECONOMIC	1	14338	BOERNAȘU DORINA
3	DIRECTOR MEDICAL	S	II		1	18530	VACANT
COMPARTIMENT SPLIAAM							
4	MEDIC PRIMAR	S	5	IGIENA MEDIULUI	1	17237	FLORESCU GABRIELA
5	MEDIC SPECIALIST	S	3	BOLI INFECȚIOASE	1	12993	VACANT
6	ASISTENT MEDICAL PRINCIPAL	PL	5	MEDICINA GENERALA	1	6799	SÎRBU MARIANA VASIICA
7	ASISTENT MEDICAL	PL	5	IGIENĂ	0.1200	817	TECUCEANU CRISTINA
8	AGENT DDD	G	5		1	5747	DRĂGHICI FLORIN FIRICĂ
STATIA CENTRALA DE STERILIZARE							
9	ASISTENT MEDICAL PRINCIPAL SEF	PL	5	IGIENĂ ȘI SĂNĂTATE PUBLICĂ	1	8635	NASTASE STELUTA
10	ASISTENT MEDICAL PRINCIPAL	PL	5	MEDICINĂ GENERALĂ	1	6799	GONGORĂ NADIA
11	ASISTENT MEDICAL PRINCIPAL	PL	5	MEDICINĂ GENERALĂ	1	6799	TILEA MIOARA VALENTINA
12	ASISTENT MEDICAL PRINCIPAL	PL	5	MEDICINĂ GENERALĂ	1	6799	DRAGOMIR MARINELA
COMPARTIMENT REGISTRATURA SI STATISTICA MEDICALA							
13	REFERENT DE SPECIALITATE GRAD I	S	3		1	7741	BURCEA VERONICA NICOLETA
14	REFERENT DE SPECIALITATE GRAD I	S	3		1	6757	VACANT
15	ANALIST GRADUL IA	S	5		1	8133	PETCU ADRIAN
16	ARHIVAR	M	5		0.1875	1250	DRAGOMIR MARINELA
17	ARHIVAR	M	5		0.1875	1250	VACANT
18	REGISTRATOR MEDICAL	M	3		1	5481	SIMIONESCU VIOLETA VOICA
COMPARTIMENT PROTECTIA MUNCII, PSI, APARATURA MEDICALA							
19	INSPECTOR DE SPECIALITATE GRAD I	S/SSD	5	SĂNĂTATE ȘI SECURITATE ÎN MUNCĂ	1	8133	SLAVESCU MARIAN VALENTIN
20	CADRU TEHNIC - ATRIBUȚII ÎN DOMENIUL PSI	M	5	PROTECTIA SI STINGEREA INCENDIILOR	1	6667	RUȚA ROBERTO GEORGE RICHARD
21	INGINER GRAD IA	S	5	BIOMATERIALE METALICE	1	8133	ATOMULESEI CRISTIAN
22	TEHNICIAN SANITAR PRINCIPAL	PL	5	APARATURA MEDICALA	1	6799	CHICAN GEORGE
COMPARTIMENT JURIDIC, ADMINISTRATIV							
23	REFERENT DE SPECIALITATE GRAD I	S	5	RELAȚII CU PUBLICUL-SECRETARIAT	1	8133	TECUCEANU CRISTINA
24	CONSILIER JURIDIC IA	S	5	JURIDIC	1	8133	MOCANU SIMONA RAMONA
25	PREOT	S	5		1	8133	SARU GABRIEL GHEORGHITA
SERVICIUL FINANCIAR CONTABILITATE-RESURSE UMANE SALARIZARE-ACHIZIȚII PUBLICE							
26	SEF SERVICIU FINANCIAR CONTABILITATE	S	II	ECONOMIC	1	10187	BOERNAȘU DORINA(CIM SUSP.TEMPORAR)
COMPARTIMENT FINANCIAR CONTABILITATE							
27	ECONOMIST GRAD IA	S	5	ECONOMIC	1	8133	MARINESCU MARILENA
28	ECONOMIST GRAD IA	S	3	ECONOMIC-Viza CFP	1	8515	STOCHITA ELENA EMILIA
29	ECONOMIST GRAD I	S	3	ECONOMIC-Viza CFP	1	7918	DRAGHICI MARIUS CRISTIAN
30	REFERENT DE SPECIALITATE GRAD I	S	5		1	8133	CIOBANU ANTOANETA
31	REFERENT IA	M	5		1	6667	GRIGORE ELENA
32	MAGAZINER	M	2		1	6043	PALADA GABRIELA MIHAELA
COMPARTIMENT R.U.S.							
33	INSPECTOR DE SPECIALITATE GRAD I	S	4	ECONOMIC	1	7934	RADU NICOLETA
34	INSPECTOR DE SPECIALITATE GRAD I	S	4	ECONOMIC	1	7934	NEGRILA ELENA ALEXANDRA
35	INSPECTOR DE SPECIALITATE GRAD II	S	1	ECONOMIC	1	6856	GHENCEA RAMONA IONELA(CIM suspendat CIC)
COMPARTIMENT ACHIZIȚII PUBLICE							
36	EXPERT GRAD I	S	5	ACHIZITII PUBLICE - Viza CFP	1	8946	BARBALAU ALEXANDRU
SPALATORIE							
37	SPALATOREASA CU GESTIUNE	G	5		1	5476	STANESCU VASILICA VICTORITA
38	SPALATOREASA	G	5		1	5342	VASILE MARIANA
39	SPALATOREASA	G	2		1	4842	NECULA MARCELA
40	SPALATOREASA	G	5		1	5342	SERBAN DORINA
GARDEROBA INTERNARI							
41	BAIES	G	5		1	5342	CIRSTEA NICULINA
SERVICIU TEHNIC / ADMINISTRATIV							
42	SEF SERVICIU	S	II		1	10187	ROTARU MARIUS LUCIAN
43	INGRIJITOR CURATENIE	G	2		1	4842	URSU IULIANA
44	SOFER I	M	5	SOFER	1	6667	ERBASU GHEORGHITA
45	MUNITOR CALIFICAT I	G	5	LIFTIER	1	6413	CERCEL TANTA
46	MUNITOR CALIFICAT I	G	4	LIFTIER	1	6413	URSU DUMITRA

47	MUNITOR CALIFICAT II	M	4	LIFTIER	1	6309	BAJAN LIVIA-MIRELA
48	MUNITOR CALIFICAT IV	G	3	LIFTIER	1	5571	PANĂ MARIANA
49	MUNITOR CALIFICAT IV	M	3	LIFTIER	1	5571	BERBECANU ADRIANA
50	MUNITOR CALIFICAT I	M	5	ELECTRICIAN	1	6667	FILIP MARIN
51	MUNITOR CALIFICAT I	M	5	ELECTRICIAN	1	6667	STAN MARIAN
52	MUNITOR CALIFICAT I	M	5	ELECTRICIAN	1	6667	MANTEA ROMICĂ
53	MUNITOR CALIFICAT I	M	5	ELECTRICIAN	1	6667	TĂNĂNĂU VICTOR
54	MUNITOR CALIFICAT I	M	5	ELECTRICIAN	1	6667	MIHALACHE VALERICA
55	MUNITOR CALIFICAT I	M	5	FOCHIST	1	6667	GEORGESCU ADRIAN FLORIN
56	MUNITOR CALIFICAT I	M	5	FOCHIST	1	6667	PODEANU STELIAN MIREL
57	MUNITOR CALIFICAT I	M	5	FOCHIST	1	6667	TURLEA ALEXANDRINA
58	MUNITOR CALIFICAT II	M	4	FOCHIST	1	6309	SPIRIDON VICTORITA
59	MUNITOR CALIFICAT II	M	2	FOCHIST	1	5862	LUNGEANU MIHAIL LEONARD
60	MUNITOR CALIFICAT II	M	3	FOCHIST	1	6155	CRISTEA SILVIU DANIEL
61	MUNCITOR CALIFICAT I	M	5	LENJEREASA	1	6667	LUNGEANU GEORGETA
62	MUNITOR CALIFICAT I	G	5	INSTALATOR SANITAR	1	6413	PAUNICA CRISTIAN
63	MUNITOR CALIFICAT III	G	2	OPERATOR TRATARE A	1	5414	RUTA CATALIN RENALDO
64	MUNITOR CALIFICAT IV	G	5	OPERATOR TRATARE A	1	5710	FILIP FĂNEL
65	MUNITOR CALIFICAT I	M	5	INSTALATOR SANITAR	1	6667	BURCEA NICULAE
BLOC ALIMENTAR							
66	MUNITOR CALIFICAT I	G	5	BUCATAR	1	6413	GHEORGHE MARIANA
67	MUNITOR CALIFICAT I	G	5	BUCATAR	1	6413	LĂPĂDĂTESCU CONSTANTIN
68	MUNITOR CALIFICAT I	G	4	BUCATAR	1	6257	ALMAJANU RODICA-ELENA
69	MUNITOR CALIFICAT II	G	5	BUCATAR	1	6413	PANDEL MARINELA
70	MUNCITOR NECALIFICAT	G	3		1	4455	VIȘAN IONELA
71	INGRIJITOR CURATENIE	G	2		1	4842	GROSU VERONICA MARIANA
SECTIA CHIRURGIE GENERALĂ							
72	MEDIC PRIMAR SEF	S	5	CHIRURGIE GENERALĂ	1	18099	PANESCU GEORGE CRISTIAN
73	MEDIC PRIMAR	S	5	CHIRURGIE GENERALĂ	1	17237	BACESCU GEANINA LAURA
74	MEDIC SPECIALIST	S	5	CHIRURGIE GENERALĂ	1	13651	BOGHIANU RAMONA IOLANDA
75	ASISTENT MEDICAL PRINCIPAL SEF	PL	5	MEDICINĂ GENERALĂ	1	8636	VASILE MARIETA
76	ASISTENT MEDICAL PRINCIPAL	PL	5	MEDICINĂ GENERALĂ	1	6799	NICULESCU IONICA
77	ASISTENT MEDICAL PRINCIPAL	PL	5	MEDICINĂ GENERALĂ	1	6799	GRECU ELENA
78	ASISTENT MEDICAL PRINCIPAL	PL	5	MEDICINĂ GENERALĂ	1	6799	OPREA SOFIA
79	ASISTENT MEDICAL PRINCIPAL	PL	5	MEDICINĂ GENERALĂ	1	6799	VACARU SANDA
80	ASISTENT MEDICAL PRINCIPAL	PL	5	MEDICINĂ GENERALĂ	1	6799	COSTACHE FELICIA
81	ASISTENT MEDICAL PRINCIPAL	PL	5	MEDICINĂ GENERALĂ	1	6799	GRIGORAS IOANA
82	ASISTENT MEDICAL PRINCIPAL	PL	5	MEDICINĂ GENERALĂ	1	6799	PETCU DOINA ILEANA
83	ASISTENT MEDICAL PRINCIPAL	PL	2	MEDICINĂ GENERALĂ	1	6163	IORGA GABRIELA
84	ASISTENT MEDICAL PRINCIPAL	PL	2	MEDICINĂ GENERALĂ	1	6163	PĂUNA NICUȘOR-CRISTIAN
85	ASISTENT MEDICAL PRINCIPAL	PL	2	MEDICINĂ GENERALĂ	1	6163	VLADA IRINA IONELA
86	ASISTENT MEDICAL PRINCIPAL	PL	5	MEDICINĂ GENERALĂ	1	6799	BUCA IULIANA
87	ASISTENT MEDICAL	PL	5	MEDICINĂ GENERALĂ	1	6712	BARBU IONELA
88	INFIRMIERA	G	5		1	5747	ROTARU CARMENA IULIANA
89	INFIRMIERA	G	2		1	4842	CIURARU CLAUDIA
90	INGRIJITOR CURATENIE	G	5		1	5342	STOIAN MIHAELA
91	INGRIJITOR CURATENIE	G	4		1	5212	DRAGNE ANGELA
92	INGRIJITOR CURATENIE	G	1		1	4612	MOAGHEN MARIA
COMPARTIMENT ORTOPEDIE SI TRAUMATOLOGIE							
93	MEDIC SPECIALIST	S	2	ORTOPEDIE SI TRAUMATOLOGIE	1	12374	MOISE ALEXANDRU GEORGE
94	MEDIC SPECIALIST	S	2	ORTOPEDIE SI TRAUMATOLOGIE	0.5	6187	CALBUREAN CRISTIAN
COMPARTIMENT OFTALMOLOGIE							
95	MEDIC PRIMAR	S	5	OFTALMOLOGIE	1	17237	SOBH AHMED
COMPARTIMENT ORL							
96	MEDIC SPECIALIST	S	2	ORL	1	12374	STOICESCU RADU TEODOR
COMPARTIMENT UROLOGIE							
97	MEDIC SPECIALIST	S	2	UROLOGIE	1	12374	AMZA RADU ANDREI
SECTIA MEDICINA INTERNA							
98	MEDIC SPECIALIST SEF	S	5	MEDICINĂ INTERNĂ MEDICINĂ INTERNĂ- Competență ecografie generală	1	14334	MOISII VASILICA LIVIOARA
99	MEDIC PRIMAR	S	5		0.5	8619	BADEA MIHAELA DOINA
100	MEDIC PRIMAR	S	5	MEDICINĂ INTERNĂ	0.5	8619	VACANT
101	MEDIC SPECIALIST	S	3	MEDICINĂ INTERNĂ	1	12993	VACANT
102	MEDIC SPECIALIST DIABETOLOG	S	3	DIABET ZAHARAT, NUTRIȚIE ȘI BOLI METABOLICE	1	12993	VACANT
103	ASISTENT MEDICAL PRINCIPAL SEF	PL	4	MEDICINĂ GENERALĂ	1	8635	DUMITRU MARIA
104	ASISTENT MEDICAL PRINCIPAL	PL	5	MEDICINĂ GENERALĂ	1	6799	CHIVU EMILIA CARMEN
105	ASISTENT MEDICAL PRINCIPAL	PL	5	MEDICINĂ GENERALĂ	1	6799	DOROBANTU MARIA
106	ASISTENT MEDICAL PRINCIPAL	PL	5	MEDICINĂ GENERALĂ	1	6799	DRAGOMIR PETRA ANCA
107	ASISTENT MEDICAL PRINCIPAL	PL	5	MEDICINĂ GENERALĂ	1	6799	PETRICA LIVIA ADINA
108	ASISTENT MEDICAL PRINCIPAL	PL	5	MEDICINĂ GENERALĂ	1	6799	GUGIU DANIELA IRINA
109	ASISTENT MEDICAL PRINCIPAL	PL	4	MEDICINĂ GENERALĂ	1	6633	LAZARESCU ANGELA
110	ASISTENT MEDICAL PRINCIPAL	PL	4	MEDICINĂ GENERALĂ	1	6633	LUNGU MARIA
111	ASISTENT MEDICAL PRINCIPAL	PL	5	MEDICINĂ GENERALĂ	1	6799	PATRASCU CORNELIA
112	ASISTENT MEDICAL PRINCIPAL	PL	5	MEDICINĂ GENERALĂ	1	6799	POPA MARIANA MARILENA
113	ASISTENT MEDICAL PRINCIPAL	PL	5	MEDICINĂ GENERALĂ	1	6799	VATAMANU MARIOARA
114	ASISTENT MEDICAL PRINCIPAL	PL	3	MEDICINĂ GENERALĂ	1	6471	FILIP MIHAELA ADRIANA

115	INFIRMIERA	G	5		1	5747	STOICA AURICA
116	INFIRMIERA	G	3		1	5470	CATANA DANIELA
117	INGRIJITOR CURATENIE	G	2		1	4842	IONESCU VALENTINA
118	INGRIJITOR CURATENIE	G	2		1	4290	POPESCU FLORENTINA ANDREEA
119	INGRIJITOR CURATENIE	G	3		1	5084	RIZEA PETRUTA
120	INGRIJITOR CURATENIE	G	5		1	5342	CHIRA FLOAREA
121	INGRIJITOR CURATENIE	G	3		1	5084	DRAGHICI FLORICA
122	INGRIJITOR CURATENIE	G	3		1	4842	BARBU MARIANA MIHAELA
123	INGRIJITOR CURATENIE	G	5		1	5342	GRAMA ECATERINA
COMPARTIMENT NEUROLOGIE							
124	MEDIC SPECIALIST	S	4	NEUROLOGIE	1	13318	VACANT
COMPARTIMENT GERIATRIE SI GERONTOLOGIE							
125	MEDIC SPECIALIST	S	4	GERIATRIE SI GERONTOLOGIE	1	13318	MOVILA IONELA FLORENTINA
COMPARTIMENT CRONICI							
126	MEDIC SPECIALIST SEF	S	5	MEDICINA INTERNA	1	14334	RADULESCU MIHAELA VIOLETA
127	ASISTENT MEDICAL PRINCIPAL	PL	4	MEDICINA GENERALA	1	6633	MANTEA STEFANIA DANA
128	ASISTENT MEDICAL PRINCIPAL	PL	3	MEDICINA GENERALA	1	6471	ENCIU CRISTINA FLORENTINA
129	ASISTENT MEDICAL PRINCIPAL	PL	5	MEDICINA GENERALA	1	6799	OFITERU MARINELA MIHAELA
130	ASISTENT MEDICAL PRINCIPAL	PL	4	MEDICINA GENERALA	1	6633	TOADER IOANA ADRIANA
131	ASISTENT MEDICAL PRINCIPAL	PL	2	MEDICINA GENERALA	1	6163	BOBE MARINELA MADALINA
SECTIA OBSTETRICA GINECOLOGIE							
132	MEDIC PRIMAR SEF	S	5	OBSTETRICA GINECOLOGIE	1	18099	AL KASMO MOHAMED-KHER
133	MEDIC PRIMAR	S	5	OBSTETRICA GINECOLOGIE	1	17237	DOROBANTU MARIA MAGDALENA
134	MEDIC SPECIALIST	S	5	OBSTETRICA GINECOLOGIE	1	13650	AL KRAYEM NAWAF
135	ASISTENT MEDICAL PRINCIPAL SEF	PL	4	MEDICINA GENERALA	1	8635	VIDESCU CAMELIA GEORGIANA
136	ASISTENT MEDICAL PRINCIPAL	PL	5	MEDICINA GENERALA	1	6799	SERBAN RODICA
137	ASISTENT MEDICAL PRINCIPAL	PL	5	OBSTETRICA GINECOLOGIE	1	6799	NEAGOE SILVIA MANUELA
138	ASISTENT MEDICAL PRINCIPAL	PL	5	MEDICINA GENERALA	1	6799	IONESCU MARIANA
139	ASISTENT MEDICAL PRINCIPAL	PL	4	MEDICINA GENERALA	1	6633	STROIE LIANA ELENA
140	ASISTENT MEDICAL PRINCIPAL	PL	5	MEDICINA GENERALA	1	6799	BADEA VALENTINA MARINELA
141	ASISTENT MEDICAL PRINCIPAL	PL	4	MEDICINA GENERALA	1	6633	VASILE MARIA MIRELA
142	ASISTENT MEDICAL PRINCIPAL	PL	5	MEDICINA GENERALA	1	6799	ALEXANDRESCU CRISTINA
143	ASISTENT MEDICAL PRINCIPAL	S	5	MEDICINA GENERALA	1	7196	VACANT
144	ASISTENT MEDICAL	PL	2	MEDICINA GENERALA	1	6084	TUDORICA MARINELA VIORELA(CIM suspendat - CIC)
145	INFIRMIERA	G	5		1	5747	DOBRICA IULICA
146	INFIRMIERA	G	5		1	5747	VLADA CATELUTA
147	INFIRMIERA	G	2		1	5209	MACANEATA DIANA
148	INGRIJITOR CURATENIE	G	5		1	5342	MILITARU MARIANA TATIANA
149	INGRIJITOR CURATENIE	G	2		1	4842	SLAVU GEORGETA
COMPARTIMENT NEONATOLOGIE							
150	MEDIC SPECIALIST SEF	S	3	NEONATOLOGIE	1	13643	DUMITRU AMALIA VIOLETA
151	ASISTENT MEDICAL PRINCIPAL SEF	PL	5	MEDICINA GENERALA	1	8635	SAFAOUI CRISTINA
152	ASISTENT MEDICAL PRINCIPAL	PL	4	MEDICINA GENERALA	1	6633	PETRESCU ZOICA
153	ASISTENT MEDICAL PRINCIPAL	PL	5	MEDICINA GENERALA	0.5	3399	CIUREA FLORINA
	ASISTENT MEDICAL PRINCIPAL	PL	5	MEDICINA GENERALA	0.5	3399	VACANT
154	ASISTENT MEDICAL PRINCIPAL	PL	4	MEDICINA GENERALA	1	6633	PREDDEL MARIANA
155	ASISTENT MEDICAL PRINCIPAL	PL	3	MEDICINA GENERALA	1	6471	CIOCANEL MIHAELA
156	ASISTENT MEDICAL PRINCIPAL	PL	2	MEDICINA GENERALA	1	6163	VASILE GIORGIANA CRISTINA
157	ASISTENT MEDICAL DEBUTANT	PL	1	MEDICINA GENERALA	1	5250	VACANT
158	INGRIJITOR CURATENIE	G	4		1	5212	GHERGHESCU DORINA
159	INGRIJITOR CURATENIE	G	2		1	4612	GONGORA SIMONA LOREDANA
SECTIA PEDIATRIE							
160	MEDIC PRIMAR SEF	S	3	PEDIATRIE	1	17227	TANASE ELENA
161	MEDIC PRIMAR	S	5	PEDIATRIE	1	17237	POPIAN FLOAREA
162	MEDIC SPECIALIST	S	2	PEDIATRIE	1	12374	VACANT
163	ASISTENT MEDICAL PRINCIPAL SEF	PL	5	PEDIATRIE	1	8635	TRIFU MARIA
164	ASISTENT MEDICAL PRINCIPAL	PL	4	MEDICINA GENERALA	1	6633	SARU EUGENIA CARMEN
165	ASISTENT MEDICAL PRINCIPAL	PL	5	MEDICINA GENERALA	1	6799	TRANDAFIR MARIANA
166	ASISTENT MEDICAL PRINCIPAL	PL	3	MEDICINA GENERALA	1	6471	COSTACHE FLORICA GEORGETA
167	ASISTENT MEDICAL PRINCIPAL	PL	4	MEDICINA GENERALA	1	6633	RIZU CRISTINA NICOLETA
168	ASISTENT MEDICAL PRINCIPAL	PL	4	MEDICINA GENERALA	1	6633	DINU VALENTINA RALUCA
169	ASISTENT MEDICAL PRINCIPAL	PL	4	MEDICINA GENERALA	1	6633	NIDELCU ELENA
170	ASISTENT MEDICAL PRINCIPAL	PL	5	MEDICINA GENERALA	1	6799	SPIRIDON ILONA
171	ASISTENT MEDICAL PRINCIPAL	PL	5	MEDICINA GENERALA	1	6799	DRAGHICI MARCELA
172	ASISTENT MEDICAL PRINCIPAL	PL	4	MEDICINA GENERALA	1	6633	BARBU MIHAELA VERONICA
173	ASISTENT MEDICAL PRINCIPAL	PL	2	MEDICINA GENERALA	1	6163	ROMAN MIRELA
174	INFIRMIERA	G	5		1	5747	SLAVESCU ILEANA
175	INGRIJITOR CURATENIE	G	2		1	4612	DECU MARIANA RODICA
176	INGRIJITOR CURATENIE	G	3		1	5084	RUTA VASILICA DIDICA
177	INGRIJITOR CURATENIE	G	3		1	5084	VARZARU SANDICA
178	INGRIJITOR CURATENIE	G	2		1	4842	CERCEL ELENA TEODORA
179	INGRIJITOR CURATENIE	G	2		1	4842	CIURARU MARIANA
COMPARTIMENT A.T.I.							
180	MEDIC PRIMAR	S	5	A.T.I.	1	18767	GROSU VASILE

181	MEDIC SPECIALIST		3	A.T.I.	1	14146	VACANT
182	ASISTENT MEDICAL PRINCIPAL SEF	PL	5	MEDICINĂ GENERALĂ	1	9698	POPESCU SILVIA
183	ASISTENT MEDICAL PRINCIPAL	PL	5	MEDICINĂ GENERALĂ	1	7253	NEACSU GEORGIANA IONICA
184	ASISTENT MEDICAL PRINCIPAL	PL	5	MEDICINĂ GENERALĂ	1	7253	NEACSU SILVIA GABRIELA
185	ASISTENT MEDICAL PRINCIPAL	PL	5	MEDICINĂ GENERALĂ	1	7253	NICOLAE ROXANA CLAUDIA
186	ASISTENT MEDICAL PRINCIPAL	PL	4	MEDICINĂ GENERALĂ	1	7076	NIDELCU TUDORA
187	ASISTENT MEDICAL PRINCIPAL	PL	3	MEDICINĂ GENERALĂ	1	6904	PITIGOI IOANA LUMINITA
188	ASISTENT MEDICAL PRINCIPAL	PL	5	MEDICINĂ GENERALĂ	1	7253	POPESCU ANTOANETA FLORENTINA
189	ASISTENT MEDICAL PRINCIPAL	PL	5	MEDICINĂ GENERALĂ	1	7253	TUTUNARU ALEXANDRU
190	INFIRMIERĂ	G	2		1	5297	DRAGOMIR GABRIELA
191	INFIRMIERĂ	G	4		1	5701	POPA CONSTANTA
192	INGRIJITOR CURĂȚENIE	G	3		1	5084	VISAN CRISTINA LUCICA
193	INGRIJITOR CURĂȚENIE	G	5		1	5342	JIANU LAURENTIA
194	INGRIJITOR CURĂȚENIE	G	5		1	5084	BALESCU FELICIA
SECTIA RECUPERARE, MEDICINA FIZICA, BALNEOLOGIE							
195	MEDIC PRIMAR SEF	S	3	MEDICINĂ FIZICĂ ȘI BALNEOLOGIE	1	17227	PREDUCA ANDREEA
196	MEDIC SPECIALIST	S	3	MEDICINĂ FIZICĂ ȘI DE REABILITARE	1	12993	DRAGOI MADALINA FLORENTINA
197	MEDIC SPECIALIST	S	3	RECUPERARE, MEDICINĂ FIZICĂ ȘI BALNEOLOGIE	1	12993	VACANT
198	KINETOTERAPEUT PRINCIPAL	S	5	KINETOTERAPIE	1	8701	GOGOLAN AUREL
199	KINETOTERAPEUT DEBUTANT	S	1	KINETOTERAPIE	1	7544	VACANT
200	ASISTENT MEDICAL PRINCIPAL SEF	PL	5	BALNEOFIZIOKINETOT ERAPIE SI RECUPERARE MEDICALĂ	1	8635	EDU MIHAELA
201	ASISTENT MEDICAL PRINCIPAL	PL	3	BALNEOFIZIOKINETOT ERAPIE SI RECUPERARE MEDICALĂ	1	6471	VACANT
202	ASISTENT MEDICAL PRINCIPAL	PL	5	MEDICINĂ GENERALĂ	1	6799	OPREA CRISTINA
203	ASISTENT MEDICAL PRINCIPAL	PL	5	MEDICINĂ GENERALĂ	1	6799	GARAGAIANU TUDORITA
204	ASISTENT MEDICAL PRINCIPAL	PL	5	MEDICINĂ GENERALĂ	1	6799	STANCIU IOANA IONELA
205	ASISTENT MEDICAL PRINCIPAL	PL	4	MEDICINĂ GENERALĂ	1	6633	VACARU MARIUS
206	ASISTENT MEDICAL PRINCIPAL	PL	4	MEDICINĂ GENERALĂ	1	6633	RAPORTARU GEORGETA
207	ASISTENT MEDICAL PRINCIPAL	PL	4	MEDICINĂ GENERALĂ	1	6633	NITA VIORICA
208	ASISTENT MEDICAL PRINCIPAL	PL	2	MEDICINĂ GENERALĂ BALNEOFIZIOKINETOT ERAPIE SI RECUPERARE MEDICALĂ	1	6163	PREDICA MIRELA
209	ASISTENT MEDICAL PRINCIPAL	PL	5	MEDICINĂ GENERALĂ	1	6799	IOANCEA GEORGIANA POLIXENIA
210	ASISTENT MEDICAL PRINCIPAL	PL	3	ERAPIE SI	1	6471	CIOBANU FLORENTINA ALINA
211	ASISTENT MEDICAL PRINCIPAL	PL	3	MEDICINĂ GENERALĂ	1	6471	CHIRU ALINA SIMONA
212	ASISTENT MEDICAL	PL	1	MEDICINĂ GENERALĂ	1	5794	PETRESCU MANUELA(CIM suspendat - CIC)
213	ASISTENT MEDICAL	PL	3	BALNEOFIZIOKINETOT ERAPIE SI RECUPERARE MEDICALĂ	1	6388	OVREIU VALENTINA GIORGIANA
214	ASISTENT MEDICAL DEBUTANT	PL	1	BALNEOFIZIOKINETOT ERAPIE SI RECUPERARE MEDICALĂ	1	5644	VACANT
215	MASEUR	G	3		1	6139	CLANTAU MARIUS LAURENTIU
216	MASEUR	G	2		1	5847	DOBRICA ALEXANDRU COSMIN
217	MASEUR	G	4		1	6293	STOICA STELIAN
218	INFIRMIERA	G	3		1	5470	GHERGHESCU NICOLETA CERASELLA DIANA
219	INGRIJITOR CURATENIE	G	3		1	5084	TICU ELENA
220	INGRIJITOR CURATENIE	G	5		1	5342	COJOCARU SILVIA
221	INGRIJITOR CURATENIE	G	4		1	5212	LUPESCU CLAUDIA
222	INGRIJITOR CURĂȚENIE	G	0		1	4290	VLADA DENISA MIHAELA
FARMACIE							
223	FARMACIST SEF	S	4	FARMACIE	1	8605	NASTASE MARIA MARINELA
224	FARMACIST SPECIALIST	S	5	FARMACIE CLINICA	0.4	4872	VACANT
225	ASISTENT MEDICAL PRINCIPAL	PL	5	FARMACIE	1	6799	MILITARU MARIANA SIMONA
226	ASISTENT MEDICAL PRINCIPAL	PL	5	FARMACIE	1	6799	CIOBANU CONSTANTA TANTICA
227	ASISTENT MEDICAL PRINCIPAL	PL	3	FARMACIE	1	6471	MILITARU MIRELA DANIELA
228	INGRIJITOR CURATENIE	PL	2		1	4842	BADEA MADALINA PETRUTA
LABORATOR ANALIZE MEDICALE							
229	CHIMIST SPECIALIST SEF	S	5	BIOCHIMIE MEDICALĂ	1	8531	TUDOR MIHAELA
230	BIOLOG PRINCIPAL	S	4	BIOLOGIE	1	8796	ADIR ANA-MARIA
231	BIOLOG	S	4	BIOLOGIE	1	7289	ADIR ALISTAR MARIANA DANA
232	ASISTENT MEDICAL PRINCIPAL	PL	5	LABORATOR	1	6799	BATRINU FLORICA
233	ASISTENT MEDICAL PRINCIPAL	PL	5	LABORATOR	1	6799	ILIESCU MIHAELA

234	ASISTENT MEDICAL PRINCIPAL	PL	5	LABORATOR	1	6799	ROIBU ILEANA
235	ASISTENT MEDICAL PRINCIPAL	PL	5	LABORATOR	1	6799	STOCHITA DORINA AURELIA
236	INFIRMIERA	G	5		1	5747	DOBRE MARIA
LABORATOR RADIOLOGIE ŞI IMAGISTICA MEDICALA							
237	MEDIC PRIMAR SEF	S	5	RADIOLOGIC	1	18099	CARTAS GHEORGHE
238	MEDIC SPECIALIST	S	2	RADIOLOGIE- IMAGISTICA MEDICALA - Competență CT	1	12374	VACANT
239	ASISTENT MEDICAL PRINCIPAL SEF	PL	5	RADIOLOGIE	1	8635	CHIRU SANDA LAVINIA
240	ASISTENT MEDICAL PRINCIPAL	PL	5	RADIOLOGIE	1	6799	BRATU GABRIELA
241	ASISTENT MEDICAL PRINCIPAL	PL	5	RADIOLOGIE	1	6799	TUGUI MARIAN LIVIUS
LABORATOR ANATOMIE PATOLOGICA							
242	MEDIC SPECIALIST SEF	S	5	ANATOMIE PATOLOGICA	1	18109	CUCU ANCA ADRIANA ROXANA
243	ASISTENT MEDICAL PRINCIPAL	PL	5	LABORATOR	1	8838	CONSTANTINESCU LILIANA
244	ASISTENT MEDICAL PRINCIPAL	PL	5	LABORATOR	1	8838	NITA CRISTINA SANDICA
245	AUTOPSIER DEBUTANT/DEZINFECTOR/DEZINSECTOR	M	5		1	5747	MĂNTESCU OPREA MARIAN
BLOC OPERATOR							
246	ASISTENT MEDICAL PRINCIPAL SEF	PL	5	MEDICINĂ GENERALĂ	1	8635	PETRIS ELENA
247	ASISTENT MEDICAL PRINCIPAL	PL	5	MEDICINĂ GENERALĂ	1	6799	MIHALACHE VALY
248	ASISTENT MEDICAL PRINCIPAL	PL	3	MEDICINĂ GENERALĂ	1	6471	MUSTACIOSU CATALIN
249	INFIRMIERA	G	5		1	5747	ERBASU RODICA
COMPARTIMENT MANAGEMENTUL CALITATII							
50	MEDIC PRIMAR COORDONATOR- Responsabil Managementul Calității	S	5		0.3250	6402	BĂCESCU GEANINA LAURA
	REFERENT DE SPECIALITATE GRAD I	S	5		0.0750	610	TECUCEANU CRISTINA
	REFERENT DE SPECIALITATE GRAD I	S	5		0.1875	1525	MOCANU SIMONA RAMONA
	REFERENT DE SPECIALITATE GRAD I	S	5		0.1875	1525	BĂRBĂLĂU ALEXANDRU
	REFERENT DE SPECIALITATE GRAD I	S	5		0.1875	1525	PETCU ADRIAN

Manager interimar,
Ing.Coman George



Director Financiar Contabil,
Ec. Boernasu Dorina

A

Director Medical interimar
Dr. Stoicescu Radu Teodor

T



Spitalul Orasenesc SRL Videle

Str. Soseaua Pitesti nr.54, Videle , Teleorman; Tel. 0247/453299,, Fax. 0247/453870,

Cod unic de inregistrare 25040361 Nr.RC J34/50/2009

mail: secretariat@spitalvidele.ro ; office@spitalvidele.ro ; website : www.spitalvidele.ro

Proces verbal- Comitet Director nr. 30/2025

Incheiat astazi, 05.09.2025.

Comitetul director al Spitalului Orasenesc SRL Videle, cu sediul in Videle, Soseaua Pitesti, nr. 54, jud. Teleorman, s-a intrunit astazi, 05.09.2025, la sediul spitalului, avand pe ordinea de zi:

Discutie pe urmatoarea tema:

1. Avand in vedere prevederile Regulamentul privind timpul de muncă, organizarea și efectuarea gărzilor în unitățile publice din sectorul sanitar din 01.07.2004, parte integrantă din Ordin 870/2004, Comitetul Director stabileste deschiderea Liniei de Garda Pediatrie, incepand cu 08.09.2025.
2. Avand in Vedere referatul nr. 6076 din 04.09.2025 al dlui. Dr. Al Kasmu Mohamed Kher, medic primar spec. O.G. sef Sectie Obstetrica Ginecologie prin care solicita ocuparea postului vacant de asistent debutant din cadrul Sectiei Obstetrica, urmare suspendarii contractului individual de munca pentru concediu crestere copil al dnei. Tudorica Marinela, incepand cu data de 01.02.2025.

Comitetul Director analizeaza si aproba ocuparea postului de asistent medical prin transformarea acestuia din asistent medical debutant (post vacant) in post de asistent medical principal (S).
3. Solicitarea nr. 6100 din 05.09.2025 a dnei. Cezar Doina Antoaneta, asistent medical principal(S) in cadrul UPU Alexandria, prin care doreste transferul pe o functie similara in cadrul Spitalului Orasenesc S.R.L. Videle.

Comitetul Director analizeaza si aproba cererea dnei. Cezar Doina Antoaneta, prin care solicita transferul de la SJU Alexandria, Sectia UPU, in cadrul Spitalului Orasenesc S.R.L. Videle.
4. Avand in Vedere referatul cu nr. 6099 din 05.09.2025 al dnei. Dr. Dumitru Amalia, medic specialist specialitatea neonatologie, sef Compartiment Neonatologie prin care solicita angajarea cu 0.5 norma a unui asistent medical pentru buna desfasurare a activitatii medicale in cadrul compartimentului Nou Nascuti.



Spitalul Orasenesc SRL Videle

Str. Soseaua Pitesti nr.54, Videle , Teleorman; Tel. 0247/453299,, Fax. 0247/453870,

Cod unic de inregistrare 25040361 Nr.RC J34/50/2009

mail: secretariat@spitalvidele.ro ; office@spitalvidele.ro ; website : www.spitalvidele.ro

Comitetul Director analizeaza si aproba infiintarea unui post de asistent medical debutant in cadrul Compartimentului Neonatologie, intrucat personalul sanitar mediu din cadrul acestui compartiment este deficitar, conform normativului, fapt ce permite infiintarea acestui post.

5. Avand in Vedere referatul cu nr. 6113 din 05.09.2025 al dnei. Dr. Preduca Andreea, medic primar specialitatea RMFB, sef Sectie RMFB prin care solicita ocuparea postului de infirmiera ramas vacant al dnei. Berbecanu Adriana, careia i-a fost schimbat locul de munca, si scoaterea la concurs a unui post de ingrijitor curatenie deoarece personalul este insuficient raportat la numarul de pacienti internati.

Comitetul Director analizeaza si aproba ocuparea postului de infirmiera ramas vacant in cadrul sectiei de RMFB, prin schimbarea locului de munca al dnei. Berbecanu Adriana.

6. Recoltari de probe biologice(CIS-uri, AMF-uri, Sterilitati, ENF, determinari microbiologice tegumente personal sanitar ai auxiliar) pentru control bacteriologic cu Laboratorul DSP la nivelul Compartimentului ATI-UTS si Bloc Alimentar.

Pentru verificarea conditiilor igienico-sanitare la nivelul spitalului/sectiilor si pentru verificarea eficientei masurilor de curatenie dezinfectie si sterilizare, s-au recoltat in data de 26.08.2025 probe biologice la nivelul UTS, din cadrul Compartimentului ATI, si la nivelul Blocului Alimentar al spitalului. Buletinul de analiza nr. 301/26.08.2025, inreg la nivelul spitalului cu nr. 6068/04.09.2025, arata rezultate conform stasurilor in vigoare la CIS-uri, AMF-uri, ENF, probe tegumente, cu exceptia probelor sterile care arata rezultat necorespunzator)proba nesterila) si prezenta E-coli la un perfuzor de unica folosinta steril.Proba este neconcludenta pentru ca trusa din care s-a recoltat a fost trusa sterile stas de unica folosinta, ca urmare, s-a repetat recoltarea de probe sterile si se asteapta rezultatul de la Laboratorul DSP Alexandria, cu mentiunea ca perfuzoarele aflate in stoc s-au scos din uz pana la sosirea rezultatului de laborator.

Prezentul document se inainteaza Consiliului de Administratie al Spitalului Orasenesc SRL Videle, pentru informare si aprobare.

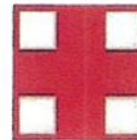
Manager Interimar: Dl. Coman

Director medical interimar – dr.

RMC: Dr. Bacescu Geanina

Director financiar contabil- Ec. E

Consilier Juridic:- Jr. Dna. Moca



Spitalul Orasenesc SRL Videle

Str. Soseaua Pitesti nr.54, Videle , Teleorman; Tel. 0247/453299,, Fax. 0247/453870,

Cod unic de inregistrare 25040361 Nr.RC J34/50/2009

mail: secretariat@spitalvidele.ro ; office@spitalvidele.ro ; website : www.spitalvidele.ro

Proces verbal- Comitet Director nr. 32/2025

Incheiat astazi, 17.09.2025.

Comitetul director al Spitalului Orasenesc SRL Videle, cu sediul in Videle, Soseaua Pitesti, nr. 54, jud. Teleorman, s-a intrunit astazi, 17.09.2025, la sediul spitalului, avand pe ordinea de zi:

Discutie pe urmatoarea tema:

- 1. Referatul Compartimentului RUS privind salarizarea conform prevederilor anexei VII din Legea cadrul nr. 153/2017.**

Comitetul Director analizeaza si aproba reincadrarea personalului, conform Anexei VII din Legea cadrul nr. 153/2017, Art. 2, cu majorarile aferente Ordonanței de urgență nr. 115/2023 privind unele măsuri fiscal-bugetare în domeniul cheltuielilor publice, pentru consolidare fiscală, combaterea evaziunii fiscale, pentru modificarea și completarea unor acte normative, precum și pentru prorogarea unor termene, Ordonanței de urgență nr. 19/2024 privind unele măsuri referitoare la salarizarea personalului din sănătate, asistență socială și alte sectoare de activitate bugetară si Ordonanței de urgență nr. 53/2024 privind măsuri referitoare la salarizarea personalului din unele sectoare de activitate bugetară, precum și reglementarea unor aspecte organizatorice.

- 2.Solicitarea nr. 6191 din 10.09.2025 a dnei.Gherghescu Nicoleta Cerasella Diana, infirmiera in cadrul UPU Alexandria, de transfer pe o functie similara in cadrul Spitalului Orasenesc S.R.L. Videle.**

Comitetul Director analizeaza si aproba transferul dnei. Gherghescu Nicoleta Cerasella Diana pe postul vacant, de infirmiera, in cadrul Sectiei RMFB, incepand cu data de 01.10.2025, tot cu aceeasi data, I se schimba locul de munca in cadrul Sectiei Medicina Interna, urmand ca in cadrul Sectiei R.M.F.B. sa fie mutata dna. Chira Floarea – ingrijitoare curatenie, incepand cu 01.11.2025.

- 3. Cererea dnei. Dr. Dragoi Madalina Florentina, medic spec. in cadrul sectiei RMFB, prin care solicita decontarea cheltuielilor de transport in quantum de 700 de lei, reprezentand contravaloarea biletelor/abonamentului de calatorie.**

Comitetul Director analizeaza si aproba decontarea cheltuielilor de transport in quantum de 700 de lei, reprezentand contravaloarea biletelor/abonamentului de calatorie pentru dna dr. Dragoi Madalina Florentina.

- 4. Cererea dnei. Costache Steluta Ionica inreg cu nr. 6334/15.09.2025, asistent medical in cadrul SJU Alexandria, a dnei. Radulescu Stoica Valeria Nicoleta inreg cu nr.6333/15.09.2025, ingrijitor curatenie in**



Spitalul Orasenesc SRL Videle

Str. Soseaua Pitesti nr.54, Videle, Teleorman; Tel. 0247/453299,, Fax. 0247/453870,

Cod unic de inregistrare 25040361 Nr.RC J34/50/2009

mail: secretariat@spitalvidele.ro ; office@spitalvidele.ro ; website : www.spitalvidele.ro

cadrul UPU SJU Alexandria si a dnei. Diaconu Constanta inreg cu nr.6439/17.09.2025, infirmiera la SJU Alexandria, Sectia UPU, prin care solicita transferul in cadrul Spitalului Orasenesc SRL Videle pe posturi similare.

Comitetul Director analizeaza si dispune luarea in evidenta, in cadrul Compartimentului Resurse Umane, a prezentelor solicitari pentru o eventuala recrutare, prin transfer, a doamnelor mai sus mentionate la reluarea activitatii CPU in cadrul Spitalului Orasenesc SRL Videle.

5. Solicitarile inreg. cu nr. 6385/16.09.2025 a dnei. Dr. Dumitru Amalia, medic coordonator Compartiment NN si cererea nr 6386/16.09.2025 a dnei. Dr. Tanase Elena, medic sef sectie Pediatrie, prin care solicita decontarea cheltuielilor de transport.

Comitetul Director analizeaza si aproba solicitarile doamnelor dr. Tanase Elena si Dumitru Amalia de decontare a cheltuielilor de transport.

6. Referatul nr 6436 din 16.09.2025 al dlui dr. Stoicescu Radu Teodor, director medical interimar, prin care solicita desemnarea unei persoane care sa exercite atributiile de serviciu ale postului de analist din cadrul Compartimentului Registratura si Statistica Medicala al domnului Petcu Adrian, aflat in concediu pentru incapacitate temporara de munca, cod 14, pentru o perioada indelungata de timp.

Comitetul Director analizeaza si aproba referatul dlui dr. Stoicescu Radu Teodor si stabileste transformarea postului de sofer, din cadrul Compartimentului Tehnic Administrativ, in post de Referent de Specialitate grad I (S).

7. In conformitate cu prevederile legislatiei in vigoare precum si cu obligativitatea asigurarii celor mai bune conditii de desfasurare a activitatii administrative cu privire la organizarea si functionarea Spitalului Orasenesc S.R.L. Videle, inaintam pentru a fi propus spre aprobare in sedinta ordinara a Consiliului Local al orasului Videle, Act Constitutiv actualizat al societatii, astfel:

Forma propusa spre aprobare va fi se va regasi in nota de fundamentare inaintata Consiliului Local spre aprobare.

Prezentul document se inainteaza Consiliului de Administratie al Spitalului Orasenesc SRL Videle, pentru informare si aprobare.

Manager Interimar: Dl. Coman George

Director medical interimar - dr. Stoicescu

RMC: Dr. Bacescu Geanina

Director financiar contabil - Ec. Duernas

Consilier Juridic:- Jr. Dna. Mocanu Sim

PRIMĂRIA ORAȘULUI VIDELE
ORAȘ VIDELE, STR. REPUBLICII, NR.2, JUDEȚ TELEORMAN
TEL: 0247/453017; FAX:0247/453015
E-mail : primariavidele@yahoo.com

Nr. 18589/24.8.2025

RAPORT DE SPECIALITATE

AVIZAT,
SEF SERVICIU EPA
Iorga Florin

Avand in vedere:

- Nota de fundamentare a S.C. Spitalul Orasenesc S.R.L Videle nr. 7308/13.09.2025, inregistrata la institutia noastra sub nr. 17767/13.09.2025, privind modificarea Organigramei si a Statului de functii al S.C. Spitalul Orasenesc S.R.L Videle,
- Prevederile Legii nr.95/2006 privind Reforma in domeniul sanatatii
- Ordinul nr. 1224/2020 privind aprobarea normativelor de personal pentru asistenta medicala spitaliceasca, precum si pentru modificarea si completarea Ordinului ministrului sanatatii publice nr. 1.778/2006 privind aprobarea normativelor de personal
- Ordinul 1470/2011 pentru aprobarea criteriilor privind angajarea si promovarea in functii, grade si trepte profesionale a personalului contractual din unitatile sanitare publice din sectorul sanitar
- Procesul-verbal nr.30/05.09.2025 respectiv 32/17.09.2025 ale Comitetului Director al Spitalului Orasenesc S.R.L Videle,
- Prevederile OUG nr.109/2011 privind guvernanta corporative a intreprinderilor publice

In vederea eficientizarii activitatii spitalului si a rezolvarii unor situatii deosebite, care reclama maxima urgenta pentru asigurarea asistentei medicale de specialitate, am intocmit prezentul raport prin care propun aprobarea modificarii Organigramei si a Statului de functii al S.C. Spitalul Orasenesc S.R.L Videle, asociat unic UNITATEA ADMINISTRATIV TERITORIALA ORASUL VIDELE, judetul Teleorman.”

Intocmit, Stefan Irina